

PODNOSENIE POJAZDÓW I MASZYN ROLNICZYCH

steril **KONI**
®



ROZWIĄZANIA DLA SEKTORA ROLNICZEGO

BĄDŹ SPECJALISTĄ | WYBIERZ CEL | KREUJ PRZYSZŁOŚĆ



NR 1 W PODNOSZENIU CIĘŻKICH MASZYN

Stertil-Koni oferuje Klientom na całym świecie pełną gamę podnośników do pojazdów ciężarowych i wyposażenie podnośnikowe. Wszystkie podnośniki Stertil-Koni są zaprojektowane i wyprodukowane przez zespół specjalistów z doświadczeniem w branży podnoszenia pojazdów ciężarowych. Stertil-Koni dysponuje międzynarodową siecią lokalnych przedstawicielstw, wyłącznych dystrybutorów oraz autoryzowanych partnerów serwisowych. Dzięki temu Stertil-Koni jest światowym liderem w produkcji podnośników do ciężkich pojazdów.



BEZPIECZEŃSTWO

Ze względu na intensywne użytkowanie pojazdy i maszyny rolnicze wymagają regularnych przeglądów i konserwacji. Mniej przestojów oznacza wyższą produktywność, szczególnie w okresach szczytu prac sezonowych.

Niezależnie od tego, czy pojazdy rolnicze, maszyny czy wyposażenie wykorzystywane będą wykorzystane do uprawy, siewu, oprysku, koszenia, prasowania, zbioru lub



Bezpieczeństwo



Ergonomia



Wydajność



WYDAJNOŚĆ, ERGONOMIA, BEZPIECZEŃSTWO

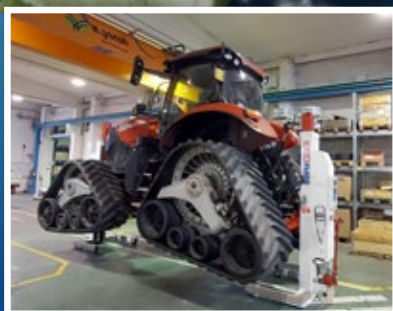
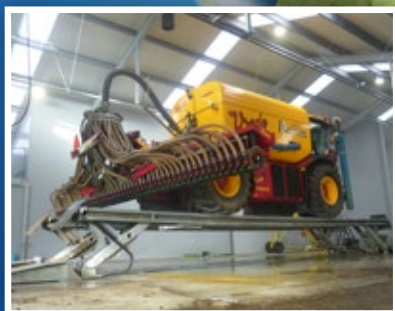
W innych pracach rolniczych, podnośniki Stertil-Koni przeznaczone do podnoszenia ciężkich pojazdów zapewniają maksymalne bezpieczeństwo, niezawodność, wydajność i mobilność. Wszystkie nasze rozwiązania podnośnikowe posiadają międzynarodowe certyfikaty zgodne z lokalnymi przepisami.

Prace konserwacyjne są często wykonywane pod presją czasu w pozycji leżącej pod pojazdem lub maszyną. Tradycyjne urządzenia do podnoszenia takie jak podnośniki lub suwnice

nie zapewniają wystarczającego bezpieczeństwa i co za tym idzie, mechanicy często pracują w trudnych i niebezpiecznych warunkach.

Pracując z użyciem podnośników Stertil-Koni, mechanicy uzyskują dostęp do pojazdu z każdej strony przyjmując bezpieczną oraz ergonomiczną, wyprostowaną postawę pod urządzeniem. Nasze podnośniki przyczyniają się również do dobrej kondycji personelu warsztatowego, zmniejszając ryzyko występowania wypadków w pracy. Dzięki wstłuchaniu się w wymagania klientów z sektora rolniczego i ogrodniczego możemy zaoferować rozwiązania podnośnikowe, które spełniają codzienne wymagania intensywnie pracujących warsztatów.





ROZWIĄZANIE DO WSZYSTKICH RODZAJÓW URZĄDZEŃ...

- Traktory
- Kosiarki rotacyjne
- Kombajny zbożowe
- Zgarniacze
- Opryskiwacze
- Pług
- Maszyny do belowania i uprawy rzędowej
- Wózki widłowe

Dzięki podnośnikom Stertil-Koni możemy znacznie wydłużyć dyspozycyjność i produktywność urządzeń, zapewniając wysoki zwrot z inwestycji i optymalne warunki pracy personelu warsztatowego.

PEŁNA MOBILNOŚĆ Z BĘZPRZEWODOWYMI PODNOŚNIKAMI KOLUMNOWYMI

Udźwig i funkcje obu modeli Stertil-Koni ST 1085 i EARTHLIFT® (ekologiczne przestawne podnośniki kolumnowe) spełniają wymagania i oczekiwania sektora rolniczego. Umożliwiają pracę na układach zaczepowych, hamulcach i skrzyniach biegów, częściach układu hydraulicznego, łańcuchach, kołach zębatych, ostrzach tnących, zębach pras belujących lub do wymiany oleju i filtrów w czasie gdy urządzenie znajduje się na żądanej wysokości roboczej, regulowanej w ciągu kilku sekund.

Optymalna elastyczność i łatwość użycia

Dzięki regulowanym łapom podnośnik ST 1085 doskonale nadaje się do kół o różnych średnicach zarówno w przypadku wąskich jak i szerokich rozstawów kół. W połączeniu z uniwersalnymi adapterami Klient otrzymuje wszechstronne, kompleksowe rozwiązanie dla szerokiej gamy sprzętu rolniczego. Ryzyko potknięcia nie występuje, ponieważ nasze przestawne podnośniki kolumnowe są bezprzewodowe i można je łatwo przemieszczać w obrębie warsztatu, a nawet na zewnątrz.

- Udźwig 8500 kg na kolumnę przestawną.
- Maksymalna wysokość podnoszenia 1850 mm.
- Konfiguracja sterowania bezprzewodowego zapewnia zsynchronizowane płynne podnoszenie i opuszczanie, nawet w przypadkach skrajnie nierównego rozkładu obciążeń.
- W pełni niezależny system blokad mechanicznych z ochroną przed przeszkodami i automatyczną ochroną przed przeciążeniem. Uruchamiany 125 mm nad poziomem posadzki, odległość między zapadkami wynosi 35 mm.
- Synchronizacja pomiędzy przestawnymi podnośnikami kolumnowymi uruchamiana przy różnicy wysokości wynoszącej 15 mm.
- Zapadka uruchamiana grawitacyjnie. System blokujący jest zawsze aktywny, nawet gdy kolumna jest wyłączona.
- Odpowiedni dla średnic kół od 500 do 1140 mm, dodatkowo dostępna jest wersja rozszerzona w zakresie 500 - 1500 mm.
- Szerokość łap podnoszących 240–560 mm. Dostępne

adaptery do szerszych opon.

- Regulowane łapy podnoszące długości 350 mm, idealne do podnoszenia pojazdów o szerokich oponach.
- Zabezpieczenie przed stoczeniem się.
- Obsługa za pomocą systemu sterującego **ebright Smart Control**
- Czas podnoszenia 94 s.
- Maksymalna odległość pojazdu od kolumny zapobiega uszkodzeniom pojazdu.
- Brak konieczności wykonania dodatkowych prac budowlanych.
- Jeszcze dłuższe cykle podnoszenia i mniej ładowania akumulatora dzięki ekologicznej wersji **EARTHLIFT®** z unikalnym systemem odzysku energii.



MOBILE LIFT



TŁOKOWY PODNOŚNIK PODPODŁOGOWY I PODNOŚNIKI NOŻYCOWE O DUŻYM UDŹWIGU

- Udźwig od 27 000 kg do 64 000 kg
- DIAMONDLIFT to tłokowy podnośnik podpodłogowy, który można zamontować w wersji kasetowej lub ramie. Odpowiedni do wszystkich typów budynków warsztatowych i dostępny w konfiguracji z dwoma, trzema lub czterema tłokami.
- ECOLIFT to podnośnik nożycowy charakteryzujący się ultra płytką konstrukcją oraz niskoprofilowymi nożycami zaczepianymi na osi, odpowiedni do wszystkich typów podłoża, wstępnie montowany, wpuszczany i przykręcany.
- Obsługa „bez kół” i przeglądy z możliwością konfiguracji osi do pojazdów wieloosiowych.
- Podpory na poziomie posadzki z systemem Continuous Recess® ułatwiające najazd.
- Szeroka gama adapterów i akcesoriów do wszystkich typów pojazdów i urządzeń.

 **DIAMOND LIFT**



 **ECOLIFT**

**CONTINUOUS
RECESS** 



 **SKYLIFT**

OPTYMALNA SWOBODA RUCHU Z PODNOŚNIKIEM SKYLIFT

- Udźwig od 20 000 kg do 35 000 kg, a w konfiguracjach typu tandem do 70 000 kg.
- Dostęp do pojazdów ze wszystkich stron. Podnoszenie z platformą bez belek poprzecznych.
- Różne długości platform: od 7 do 14,5 m; w układzie tandem do 30 m.
- Uniwersalna konfiguracja rozstawu platform dopasowana do wymagań Klienta podczas montażu.
- Szybkie i bezpieczne podnoszenie oraz opuszczanie, 1750 mm w 90 sekund.
- Precyzyjny, niezależny system blokad mechanicznych aktywny już od wysokości 90 mm nad posadzką.
- Wszechstronność urządzenia umożliwia optymalny rozkład obciążeń.
- Bezpieczny, wbudowany mechanizm zabezpieczenia przed przeciążeniem.
- Opcjonalne **automatyczne zabezpieczenia przed stoczeniem się** zapobiega niezamierzonemu zjazdowi pojazdu z podnośnika.
- Łatwa obsługa dzięki kompaktowej skrzynce sterującej.
- Dostępny w ocynkowanej wersji Wash-Bay (do myjni) ze skrzynką sterującą ze stali nierdzewnej.

ADAPTERY I AKCESORIA

Firma Stertil-Koni udzieli porad technicznych aby dostosować się do wymagań Klienta.



Uniwersalne adaptory do podnoszenia pojazdu z przodu i z tyłu z dwoma podnośnikami kolumnowymi.



Rama podstawy i rozszerzenia łap podnoszących do pojazdów z kołami o większej szerokości.



Wózek umożliwiający wygodne i ergonomiczne zdejmowanie dużych kół.



Regulowane belki podnoszące dopasowane do wszystkich platform.



Niskoprofilowa belka poprzeczna, zapewniająca łatwy dostęp przy obsłudze „wolnej od kół”.



Stojaki osiowe różnej wysokości zapewniające dodatkowe podparcie.

ŁATWA I BEZPIECZNA OBSŁUGA

Opatentowany układ sterujący Ebright Smart Control stanowi unikalną cechę podnośników Stertil-Koni do podnoszenia pojazdów. Intuicyjny w obsłudze, bezpieczny układ sterowania diagnostycznego posiada:

- W pełni kolorowy ekran dotykowy 7".
- Spersonalizowany klucz identyfikacyjny, zapobiegający nieuprawnionemu użyciu.

- Regulowaną prędkość podnoszenia i opuszczania.
- Wszystkie istotne informacje dotyczące obsługi dostępne w jednym miejscu.
- Dostęp do instrukcji obsługi.
- Obsługa poszczególnych kolumn, w parach lub w innej dowolnej konfiguracji (do 32 kolumn z jednej lokalizacji).
- Każda z kolumn może pełnić funkcję kolumny głównej.
- Stabilna łączność bezprzewodowa.
- Diagnostyka akumulatora i serwisu.
- Możliwość obsługi w rękawiczkach.



Więcej informacji

Aby uzyskać dodatkowe informacje o podnośnikach kolumnowych Stertil-Koni z sektora rolniczego lub innych podnośnikach do podnoszenia ciężkich pojazdów prosimy uprzejmie o kontakt.



Stertil-Koni Polska
Ul. Prądyńskiego 15
61-527 POZNAŃ Poland
Tel. +48 61 834 11 32
www.ster til-koni.pl
E-mail: biuro@ster til.com.pl
 ster til-koni-polska-sp-z-o-o/
 Ster tilkonipolska
 @Ster til Ster tilkoni
 member of Stertil Group