

PODNOŚNIK PODPODŁOGOWY DO
POJAZDÓW CIĘŻAROWYCH

DIAMONDLIFT

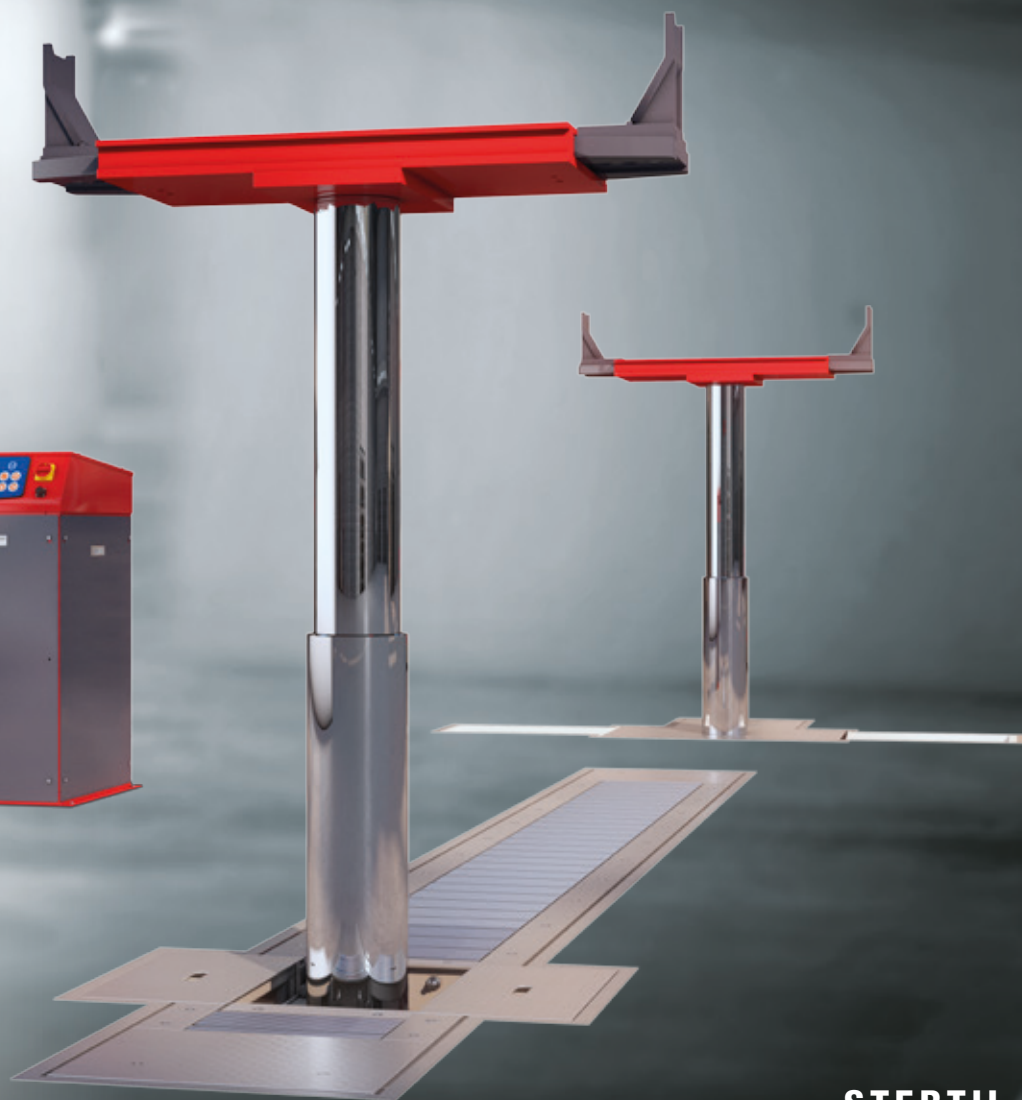
Najwyższej jakości, uniwersalne
rozwiązanie o udźwigu pojedynczego
tłoka 15 000 kg lub 16 000 kg oraz
udźwigu całkowitym 64 000 kg

stertil® **KON**

DIAMOND LIFT



 **ebright**
SMART CONTROL SYSTEM



STERIL
SUPERIOR SOLUTIONS

Superior Solutions



Grupa Stertil dostarcza swoim klientom na całym świecie dopasowane do indywidualnych potrzeb oraz zaawansowane technicznie rozwiązania w zakresie podnośników o dużym udźwigu i systemów przeładunkowych, w tym także najlepszą obsługę ze strony wykwalifikowanych lokalnych partnerów. Te zaawansowane rozwiązania są tworzone, rozwijane i wdrażane przez zespół profesjonalistów o wyjątkowym doświadczeniu i wiedzy. Dzięki fachowości swoich pracowników, całkowicie wewnętrznej produkcji i międzynarodowej organizacji, Stertil to numer jeden wśród podnośników samochodowych o dużym udźwigu.

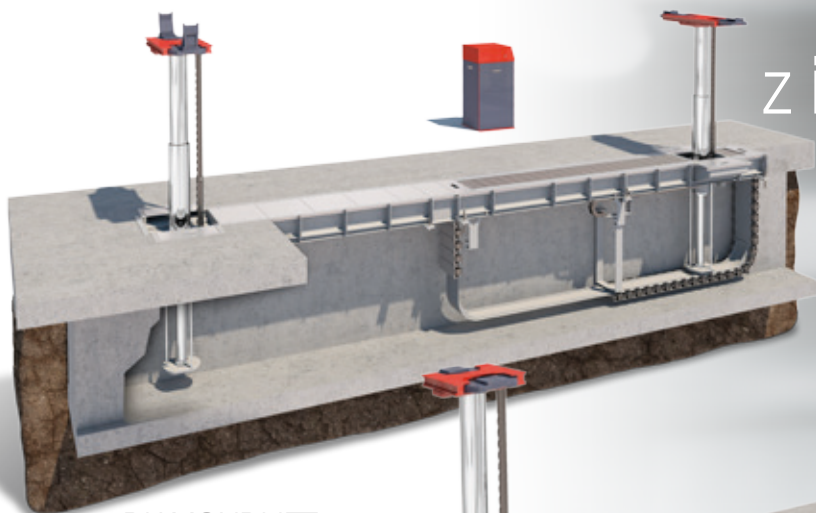


Bezpieczeństwo, ekologia i szeroki zakres zastosowań

Dostępne podnośniki DIAMONDLIFT oferują szeroki zakres zastosowań w zależności od zapotrzebowania i warunków w warsztacie, wyznaczając tym samym nowe standardy w branży podpodłogowych podnośników tłokowych. Różne konfiguracje podnośnika DIAMONDLIFT umożliwiają dopasowanie do specyficznych potrzeb, takich jak: nowy warsztat, remont, a nawet trudne warunki budowlane.

Najwyższy poziom bezpieczeństwa i akredytowane testy niezależnych gwarantują najlepsze innowacyjne rozwiązanie w branży podnośników.

Podpodłogowy podnośnik DIAMONDLIFT Steril-Koni z inteligentnym systemem kontrolnym ebright



DIAMONDLIFT
z ramą



DIAMONDLIFT z kasetą



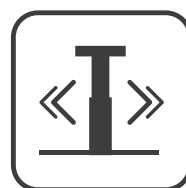
PRZYJAZNY DLA
ŚRODOWISKA



EKRAN
DOTYKOWY



NAJWYŻSZY
POZIOM
BEZPIECZEŃSTWA



UNIWERSALNY

Sterowanie za pomocą kolorowego ekranu dotykowego

Rewolucyjny, **inteligentny system kontrolny ebright**, łączy **intuicyjną łatwość** obsługi z kompletną informacją wizualną o procesie podnoszenia. System ten oferuje:

- Kolorowy 7-calowy ekran dotykowy, który można obsługiwać nawet w rękawicach
- Dostosowane do potrzeb użytkownika opcje konfiguracji, takie jak: wybór języka, ostrzeżenia i zaplanowana konserwacja
- Wszystkie istotne informacje w zasięgu ręki
- Spersonalizowany klucz ID uniemożliwiający nieautoryzowane użycie

DIAMONDLIFT podniesie każdy pojazd



Stertil-Koni oferuje rozwiązanie odpowiadające potrzebom użytkownika. Dostępny w wersjach montażowych z kasetą i z ramą, do różnorodnych prac w warsztacie, a także w dwóch wersjach: Standard lub Continuous Recess™. Podnośnik DIAMONDLIFT w wersji Standard posiada 1 lub 2 kieszenie do parkowania, w które wpasowane są tłoki. Jest to idealne rozwiązanie do pojazdów o niższym podwoziu. Wersja Continuous Recess™ z szeroką ramą podstawy lub kasetą jest zalecana w przypadku pojazdów o niższym zawieszeniu, np. dla autobusów miejskich i przegubowych, aby zapobiec uszkodzeniu podwozia pojazdu. Ruchome tłoki można opuszczać poniżej poziomu posadzki, w dowolnym miejscu zakresu pracy podnośnika.

Szerokie zastosowanie

- Udźwig pojedynczego tłoka 15 000 kg lub 16 000 kg, udźwig całkowity 64 000 kg oraz możliwość konfiguracji 2, 3 lub 4 tłoków w przypadku pojazdów wieloosiowych
- Maksymalna uniwersalność zakresu pracy ruchomych tłoków w poziomie:
 - Wersja kasecja: 3000 mm, 4000 mm lub 5200 mm
 - Wersja rama: zindywidualizowany zakres pracy dzięki modułowej konfiguracji ramy
- Podnoszenie pojazdów na wysokość do 1855 mm w celu zapewnienia łatwego dostępu
- Do wyboru rolowane pokrywy aluminiowe lub stalowe płyty przesuwne
- Wspornik/kolumna do podnoszenia o maksymalnej szerokości 1395 mm
- Standardowo wyposażony w pełen zestaw adapterów do podnoszenia



Maksymalne bezpieczeństwo dzięki innowacyjności

- System zapadek uruchamianych grawitacyjnie w odstępach 75 mm z 21 pozycjami blokowania, od wysokości 220 mm powyżej poziomu posadzki (idealny do warsztatów z oponami)
- System blokad może spełniać rolę układu parkowania, który eliminuje ryzyko niespodziewanego opuszczenia
- Innowacyjne czujniki ultradźwiękowe zapewniające synchronizację w czasie rzeczywistym
- Pokrywy przejazdowe kanału wykonane z anodowanego aluminium z powierzchnią antypoślizgową zapobiegają wpadnięciu narzędzi do kanału, a także zmniejszają ryzyko potknięcia. Pokrywy są przystosowane do udźwigu kół 6000 kg, jak również obciążeń punktowych 3400 kg
- Programowalna wysokość podnoszenia odpowiednia dla autobusów piętrowych i wysokich pojazdów
- Blokady produkowane z hartowanej stali węglazotowanej



Adapter ruchomy



Adapter mieszany



Adapter podwozia

- Wszystkie elementy elektryczne znajdują się nad pasażerami
- Płynnie działający ruchomy system tłoków i pokryw zamontowany poziomo, wykorzystujący konstrukcję odwróconej zębatki napędzanej hydraulicznie
- Znak HOME informuje operatora, kiedy można bezpiecznie zmienić położenie ruchomego tłoka i dostosować do różnego rozstawu osi. Pokazuje również, kiedy pojazd może wyjechać bezpiecznie z warsztatu
- Opcjonalny pilot przewodowy zdalnego sterowania z możliwością szybkiego odłączenia

- Zawias bez części ruchomych
- Ruchomy zespół tłoka i pokryw jest zamontowany poziomo, wykorzystując konstrukcję odwróconej zębatki napędzanej hydraulicznie
- Napęd hydrauliczny jest samonastawny i samooczyszczający
- Opcjonalny system automatycznego pozycjonowania rozstawu osi (AWBP) ruchomego tłoka umożliwia wstępne zaprogramowanie nieskończonej liczby pojazdów z możliwością zapisu i aktywacji w każdej chwili.

Łatwa obsługa i konserwacja

- Łatwy dostęp do ręcznego opuszczania np. podczas wyłączenia zasilania
- Dla wygodnej naprawy i konserwacji wszystkie układy sterujące i napędowe umieszczono w konsolach naziemnych



Niezawodny system przesuwny Steril-Koni

Ten specjalnie opracowany niezawodny system przesuwny jest bardzo trwały i bardzo skuteczny w przypadku rozkładu dużych obciążeń punktowych. Konwencjonalne podnośniki podpodłogowe posiadają system rolkowy, który często jest narażony na uszkodzenia ze względu na wysokie obciążenie punktowe, które może spowodować uszkodzenie podnośnika.

Bardzo trwałe tłoki

- Dla zapewnienia wytrzymałości i długiej żywotności tłoki pokryto trwałą warstwą wysokojakościowego chromu
- W tłokach teleskopowych wszystkie główne uszczelnienia zaprojektowano wewnątrz, z dala od potencjalnych uszkodzeń, zanieczyszczeń i brudu

Trwały i przyjazny dla środowiska

- Górna część DIAMONDLIFT jest całkowicie ocynkowana ogniowo
- **DiamondGuard®** jest powłoką wysokiej jakości, która chroni kasety wewnątrz i na zewnątrz przed elektrolizą i korozją. DiamondGuard stanowi barierę ochronną przed niebezpiecznymi olejami warsztatowymi i zapobiega skażeniu gleby
- Wysokociśnieniowy układ hydrauliczny DIAMONDLIFT wymaga jedynie 18 litrów oleju biodegradowalnego na tłok (olej ekologiczny)
- Wszystkie elementy hydrauliczne znajdują się nad posadzką, aby w razie wycieku zapobiec skażeniu gleby



Intuicyjne sterowanie

7-calowy ekran dotykowy o wysokiej rozdzielczości



ebright Specyfikacja

SMART CONTROL SYSTEM

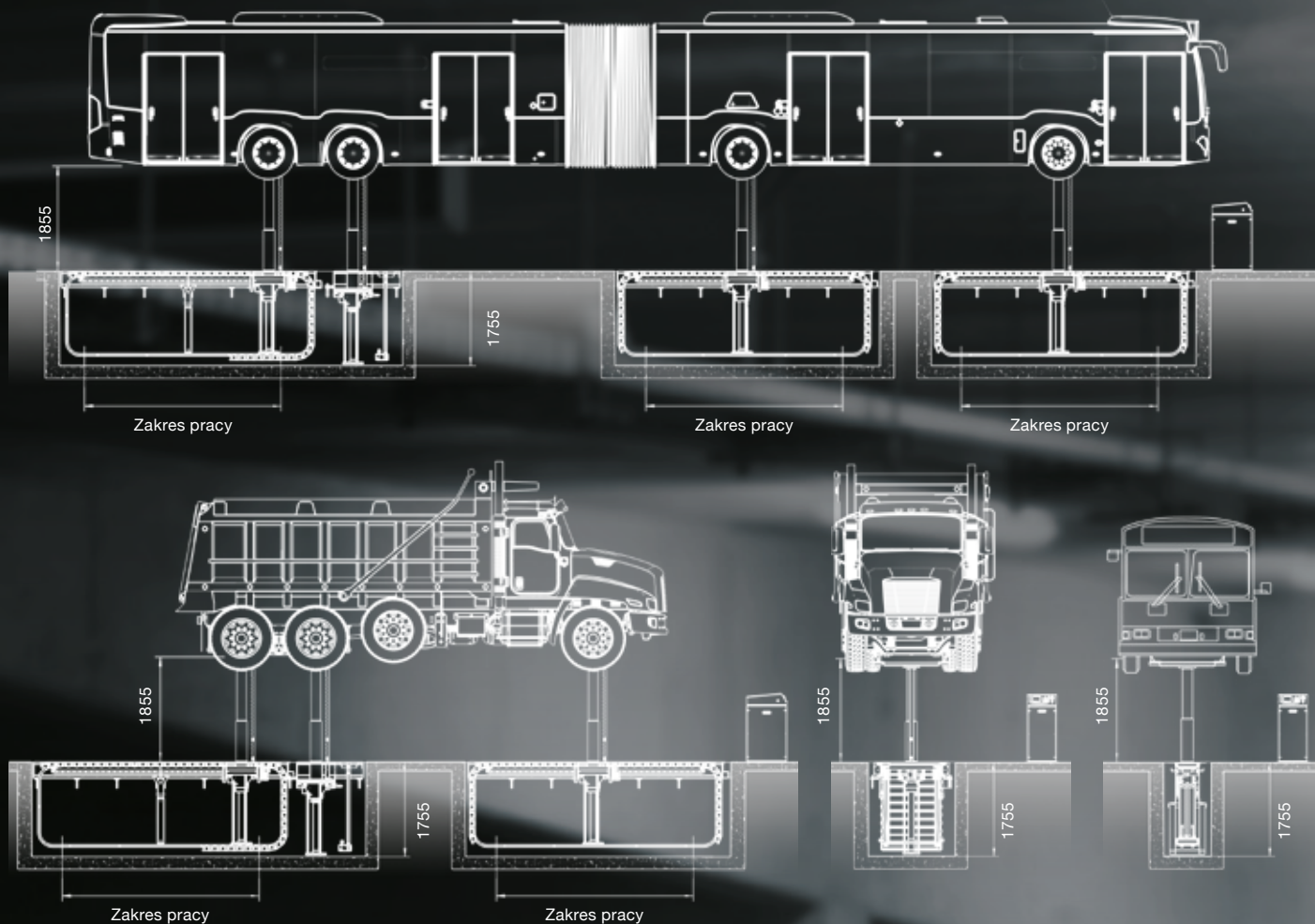
- 7-calowy ekran dotykowy o wysokiej rozdzielczości
- Spersonalizowany klucz ID posiadacza/użytkownika
 - Indywidualne ustawienia użytkownika dotyczące języka i jednostek
 - Ochrona przed nieautoryzowanym użyciem dzięki spersonalizowanemu kluczowi ID
- Powiadomienia o konserwacji
- Ostrzeżenia i awarie
- Wizualizacja maksymalnej zaprogramowanej wysokości podnoszenia w przypadku jej ustawienia

- Instrukcja obsługi wyświetlana na ekranie w razie potrzeby
- Śledzenie konkretnych działań i kodów informacyjnych
- intuicyjne sterowanie z aktualnymi danymi podnośnika:
 - Wyświetlana bieżąca wysokość podnoszenia
 - Spersonalizowany klucz ID uniemożliwiający nieautoryzowane użycie
 - Tryb pracy wszystkich, stałego lub ruchomego tłoka

Wersja	DIAMONDLIFT kasetą	DIAMONDLIFT kasetą + płynne obniżanie	DIAMONDLIFT ramą	DIAMONDLIFT ramą + płynne obniżanie
System rolowanych pokryw aluminiowych	✓	✓	✓	✓
Dla wersji z ramą ekonomiczną alternatywą dla rolowanych pokryw aluminiowych są stalowe płyty przesuwne	✗	✗	✓	✗
Continuous Recess™ (płynne obniżanie) aż ruchomy tłok zrówna się z poziomem posadzki warsztatu; szczególnie użyteczne w przypadku pojazdów o niskim zawieszeniu	✗	✓	✗	✓
Kieszenie do opuszczania ¹ (w najniższym położeniu tłoki są zrównane z poziomem posadzki)	✓	✗	○	✗
Zintegrowane pokrywy kieszeni do opuszczania	✓	✗	○ ¹	✗
Maksymalna głębokość instalacji	1830 mm	1830 mm	1700 mm	1700 mm
Możliwy minimalny rozstaw osi	1575 mm	1575 mm	1220 mm	1220 mm
Czujniki wykrywania parametrów koła	✓	✓	○	○
System wykrywania cieczy	✓	✓	✓	✓

¹ Do zamówionych opcjonalnych kieszeni do opuszczania dołączone są zintegrowane pokrywy

Specyfikacja techniczna



Specyfikacja	DIAMOND 64 - 70	DIAMOND 96 - 105	DIAMOND 128 - 140	
Udźwig	30 000 - 32 000	45 000 - 48 000	60 000 - 64 000	kg
Wysokość podnoszenia	1 855			mm
Głębokość kanału	1 755			mm
Zasięg pracy: kasetą	3000/4000/5200			mm
Zasięg pracy: ramą	od 3048 do 5791			mm
Minimalny rozstaw osi	od 1220			mm
Czas podnoszenia/ opuszczania	90/90			Sec
Sprężarka	Filtrowana/regulowana dla 140 l/min 4 bar			
Zasilanie elektryczne	3-fazowe, 400			Volt
Moc silnika	2 x 3,7	3 x 3,7	4 x 3,7	kW

Więcej informacji

Aby uzyskać więcej informacji o DIAMONDLIFT lub innych produktach z asortymentu Stertil-Koni, prosimy o kontakt. Chętnie służyliśmy pomocą.



Stertil Koni Polska
 Ul. Prądyńskiego 15
 61-527 POZNAŃ
 Poland
 Tel: +48 61 834 11 32
 www.stertil-koni.pl
 Email : biuro@stertil.com.pl
 Stertil-Koni
 @Stertil



a member of the Stertil Group

95003410 DIAMONDLIFT PL 07-2017. Stertil jest zarejestrowanym znakiem towarowym Stertil B.V. Zastrzegamy sobie prawo do wprowadzania zmian w danych technicznych bez wcześniejszego powiadomienia oraz bez dokonywania zmian z mocą wsteczną.